

第84期

在本期中，將在右側前車門內側面板上，安裝車門鎖的零件。



# 組裝前車門 (6) 組裝右車門內側面板

※零件名稱和組裝指南中的「左·右」是指乘坐時從駕駛座的視角來看。「右 (R)」指的是駕駛座側，而「左 (L)」指的是副駕駛座側。



84-A 前車門內側面板 (R)

84-B 鎖銷座

84-C 鎖銷

84-D 彈簧

AP螺絲 (1.7×4mm) ×2+備用

※組裝指南中所使用的零件可能與提供的零件在部分規格上有所不同。  
※除非組裝說明中另有說明，否則請使用十字螺絲起子1號進行組裝。

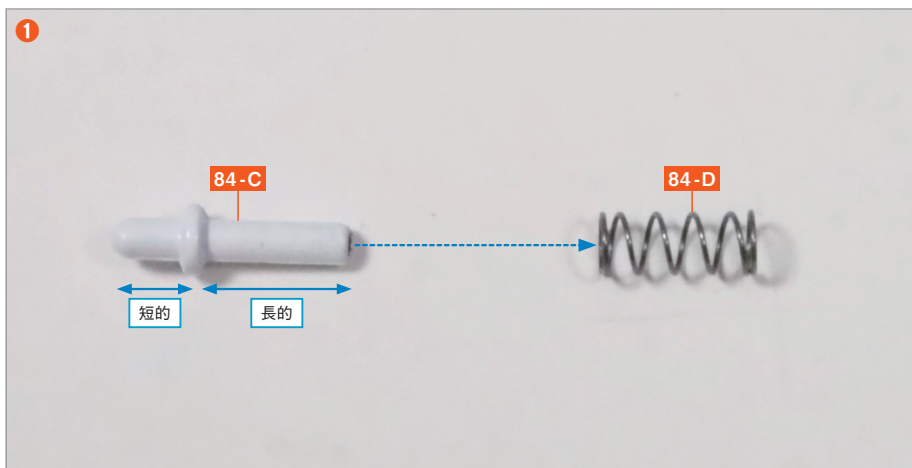
## 透過影片Check組裝步驟!

輕鬆使用QR碼存取最新影片和舊刊影片

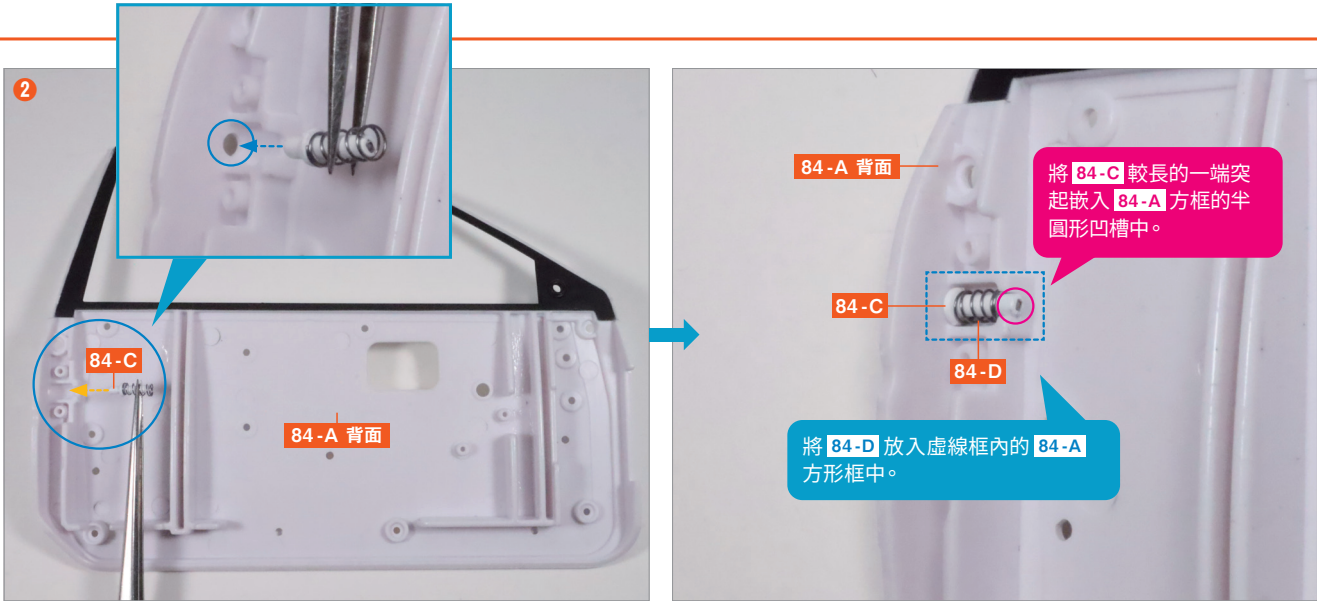


※在車型設計上，其零件的形狀可能與實車有所不同。  
※照片上的螺絲並不包含備用數量。

### step 1 組裝前車門內側面板



將鎖銷 84-C 較長的一端嵌入彈簧 84-D 中。



將 84-C 插入 84-D 後，把 84-C 較短的一端突起插入翻至背面的前車門內側面板 (R) 84-A 側面的洞孔中。



使用 AP 螺絲 固定兩處。

本期  
組裝

# 完成!

第84期的組裝到此結束。  
左側前車門的門鎖結構已完成組裝。  
在第85期中, 將進一步在車門內側  
面板上安裝用於開關車窗玻璃的升  
降器。



DeAgostini  
COLLECTIBLES

SELECT  
SHOP

## 1/8ガレージディスプレイキット

週刊「スプリンタートレノ AE86」通信販売のご案内



工具棚



タイヤラック

※タイヤは付属しません。



工具カート



ハンドツール

開閉します



クリーパー



ジャッキ



工具箱

開閉します

※画像は試作品のイメージです。実際の商品・仕様は変更になる場合がございます。

AE86がより映える、  
ガレージディスプレイキットを  
数量限定で販売中!

詳細は「デアゴスティーニ・  
セレクトショップ」でお知らせします。

デアゴ 通販  検索

